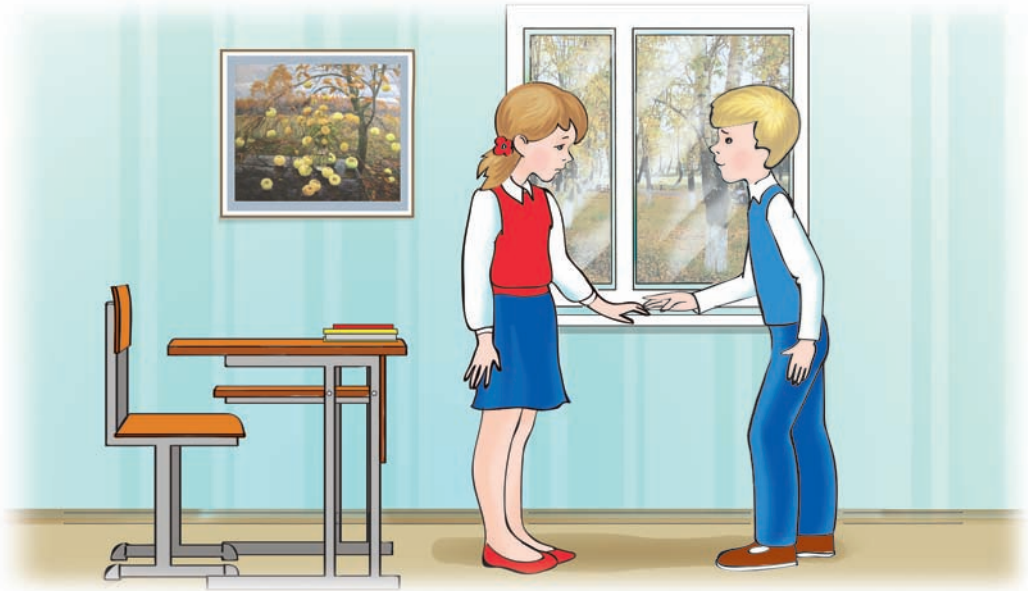


**КЛІЧ НАД ДАЛІНАЮ — ДНІ ЖУРАЎЛІНЫЯ,  
ПТУШАК НЕ ВЕРНЕШ НАЗАД (Вера Варба)**



— Ой, Лянок! — усклікнула Васілінка. — Мне так сумна. Учора мы сям’ёй гулялі па лесе. Збіралі грыбы: грузды і апенькі.

— Чаго ж табе сумна? — запытаўся Лянок. — Грыбоў мала назбірала?

— Грыбоў было многа, — адказала Васілінка. — Але ў лесе вельмі ціха. Не чуваць птушыных галасоў. Таму і сумна. Куды птушкі падзеліся?

Адкажыце на пытанне Васілінкі.

 **Вырай** — цёплы край, куды ляцяць на зіму птушкі.

**Мкнўцца** — хутка рухацца, імкнўцца.

**Клін** — форма палёту чарады некаторых відаў птушак у небе.



Паслухайце верш. Куды адлятаюць увосень жураўлі?

## Адлёт жураўлёў

*Якуб Колас*

Замірае лета,  
Заціхаюць далі,  
Сірацее рэчка,  
Халадзёюць хвалі.

У бязмэжным небе  
Роўненькім шнурочкам  
Жураўлі ў вырай  
Мкнўцца над лясочкам.



Мёншыцца шнуручак,  
У паднябэссі тае,  
Вось ледзь-ледзь чарнёе,  
Міг — і прападае.

1. Які настрой выклікаў у вас верш? Якія словы перадаюць гэты настрой?
2. Пра якія змены ў прыродзе восенню гаворыцца ў вершы?
3. Прачытайце, як адлятаюць жураўлі ў вырай.
4. Падрыхтуйцеся да выразнага чытання. Верш трэба чытаць павольна ці хутка? Весела ці сумна?
5. Вывучыце верш на памяць.

Прачытайце прыкметы восені. Як вы іх зразумелі?

- Жураўлі ляцяць нізка — зіма блізка.
- Увосень пагод восем.
- Восенню многа павуціны — на яснае надвор'е.



**Пліска** — невялікая птушка атрада вераб'іных з доўгім і вузкім хвостом.

**Самотны** — сумны, адзінокі.



Прачытайце назву апавядання. Пра раннюю ці познюю восень гэты тэкст?

## Восень на парозе

Учора з раніцы і да самага вечара дажджыла. А сёння зусім па-ліпеньску спяко-тлі-вы дзень. І цішыня. Толькі дзесьці звонка цінькаюць сінічкі. Помніце такую прыказку: «У верасні сніца ў госці восень запрашае»?

Восень — на парог, а шма-тлі-ка-е крылате войска — у вырай. Першымі ў за-морскі-я краіны а-для-та-юць стрыжы і ластаўкі. За імі вы-праў-ля-ю-цца пліскі, буслы, шпакі... А ў канцы верасня адлятаюць жураўлі.

*Паводле Уладзіміра Ягоўдзіка.*

1. Як мянялася надвор'е ўвосень? Знайдзіце адказ у тэксце. Якая прыкмета з прачытаных падыходзіць да гэтай часткі твора?
2. Прачытайце прыказку. Як вы яе разумееце?
3. Якія птушкі адлятаюць у вырай першыя?
4. Калі адлятаюць у вырай жураўлі?



Намалюйце слоўныя карціны да тэксту.