



Урок 67

Параўнай вылічэнні. Растлумач.

$$\begin{array}{r} \times 143 \\ \hline 572 \end{array}$$

$$\begin{array}{r} \times 122143 \\ \hline 488572 \end{array}$$

1. Вылічы.

$23\ 164 \cdot 2$

$4 \cdot 231\ 162$

$6 \cdot 31\ 214 - 197$

$125\ 125 \cdot 3$

$3 \cdot 27\ 282$

$4 \cdot (21\ 604 + 10)$

2. Вылічы па ўзоры.

$$\underline{22\ \text{км}\ 155\ \text{м} \cdot 3 = 66\ \text{км}\ 465\ \text{м}}$$

$$22\ \text{км}\ 155\ \text{м} = 22\ 155\ \text{м}$$

$$66\ 465\ \text{м} = 66\ \text{км}\ 465\ \text{м}$$

$$\begin{array}{r} 22155 \\ \times \quad 3 \\ \hline 66465 \end{array}$$

$84\ \text{км}\ 316\ \text{м} \cdot 3$

$341\ \text{м}\ 67\ \text{см} \cdot 2$

$185\ \text{км}\ 155\ \text{м} \cdot 4$

$47\ \text{м}\ 66\ \text{см} \cdot 4$

$32\ \text{км}\ 127\ \text{м} \cdot 3$

$28\ \text{м}\ 44\ \text{см} \cdot 6$

3. Выканай і правер дзяленне з астачай.

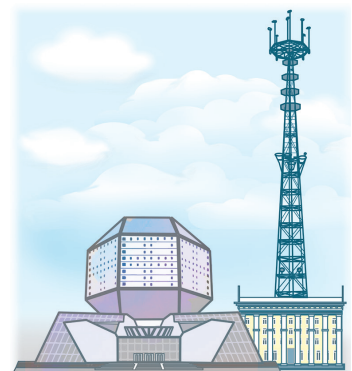
$867 : 4$

$271 : 5$

$447 : 2$

$15 : 20$

4. Вышыня 15-павярховага жылога дома роўная 42 м 50 см, што ў 4 разы менш за вышыню мінскай тэлевежы. Вышыня Нацыянальнай бібліятэкі Беларусі роўная 73 м 70 см. Які з будынкаў вышэйшы — тэлевежа або Нацыянальная бібліятэка? На колькі метраў і сантыметраў вышэйшы?



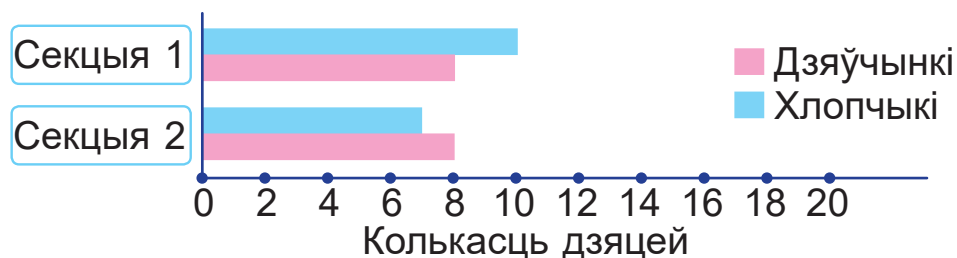
5. Знайдзі перыметр квадрата з даўжынёй стараны 2 м 14 см 8 мм.



6. На банкаўскай картцы было 1800 р. Карткай расплаціліся за камп'ютарны стол і крэсла. Цана стала склапа палову сумы ўсіх грошай на картцы, а крэсла — трэцюю частку ўсіх грошай на картцы. Ці хопіць рэшты грошай на картцы, каб купіць прынтар за 355 р.?

7. Дапоўні ўмову задачы данымі дыяграмы. Рашы задачу.

У першай спартыўнай секцыі ? хлопчыкаў і ? дзяўчынак, а ў другой — ? хлопчыкаў і ? дзяўчынак. Для спаборніцтваў усе дзеці падзяліліся на каманды, па 3 чалавекі ў кожнай. Колькі атрымалася каманд?



? Чаму пры множанні ў слупок мнагазначнага ліку на адназначны лік пачынаюць выконваць выконваць множанне з разраду адзінак першага класа?

1. Знайдзі значэнні выразаў.

$$(75\ 934 + 175\ 329) \cdot 3 \qquad 4 \cdot (265\ 130 - 83\ 519)$$

2. Першы страус прабегае 162 км 254 м за суткі, а другі — 217 км 393 м за суткі. На колькі кіламетраў больш можа прабегаць за тры суткі другі страус, чым першы, калі яны будуць пераадолюваць такую ж адлегласць кожныя суткі?